

AN 130

Prietokomerná časť pre merače tepla
pre médium voda od 5°C do 130 °C
PN 16 a PN 25



Charakteristika

Suchobežný

Hydraulika meracej komory zabezpečuje trvanlivosť meracích parametrov

Regulácia vonkajšia obtoková - pomocou regulačnej skrutky

Diaľkový prenos nameraných údajov - vysielateľ impulzov REED pevne zabudovaný

Magnetická spojka s ochranou proti pôsobeniu vonkajšieho magnetického poľa

Veľké plastové sito chráni meraciu vložku pred nečistotami a reguluje prúdenie

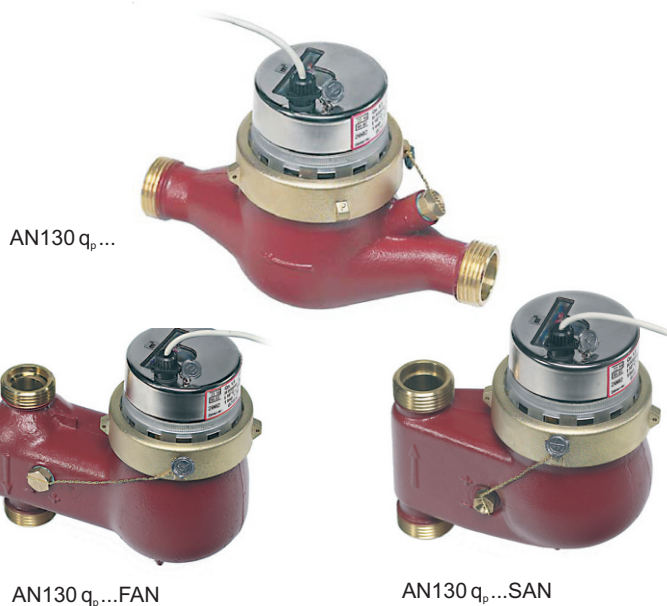
Popis

Viacvtokový suchobežný vodoměr je určený pre meranie pretečeného množstva teplej vody do 130°C a jeho konštrukcia s vysielateľom impulzov ho predurčuje pre použitie ako prietokomerný člen kombinovaného merača tepla v zmysle Európskej smernice MID 2004/22/EG.

AN 130 je dostupný vo verzii so závitovým pripojením PN 16 pre inštaláciu do horizontálneho potrubia, vertikálneho potrubia s padajúcim alebo stúpajúcim prúdom, vo verzii s prírubovým pripojením PN 25 do horizontálneho potrubia.

Typové schválenie

DE-12-MI004-PTB006



Technické parametre vysieláča impulzov

Zobrazenie:	00000.000 m ³
Pracovný tlak:	16 bar 25 bar (špeciálne prevedenie)
Pracovná teplota:	10 ... 130 °C
Trieda presnosti:	2 alebo 3
Typ vysieláča:	Reed spínač pevne zabudovaný
Dĺžka kábla:	2 m
Zaťaženie:	max. 0.1 A, max. 28 V
Prechodový odpor:	max 105 Ohm
Hodnota impulzu:	10 litrov / impulz alebo neštandardné prevedenie- viď. strana 4

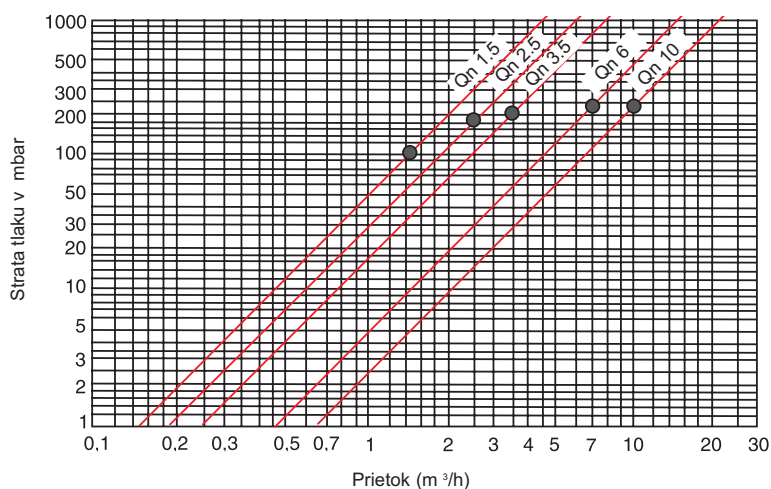
Materiál

Puzdro:	mosadz, lakované
Lopatkové kolo:	plast
Merací mechanizmus:	plast
Základný čap:	karbid wolfrámu
Ložiská :	zafír
Magnetická spojka:	permanentný keramický magnet

Technické parametre

Veľkosť vodomera	q_p		1,5	2,5	3,5	6	10
Trvalý prietok	q_p	m ³ /h	1,5	2,5	3,5	6	10
Maximálny prietok (krátkodobo)	q_s	m ³ /h	3	5	7	12	20
Rozsah	$q_i : q_p$		1:50	1:50	1:50	1:50	1:50
Minimálny prietok	q_i	l/h	30	50	70	120	200
Tlaková strata pri prietoku q_p		bar	0,11	0,18	0,19	0,24	0,25
Prietok pri tlakovej strate 1 bar		m ³ /h	4,7	6,0	8,1	12,2	20,1

Typická krivka tlakových strát



Informácie pre objednávanie

prevedenie pre montáž do horizontálneho potrubia, závitové pripojenie, impulzný výstup 10 l/impulz,

Typ	Objednávacie číslo
AN130 q _p 1,5 AN R 3/4" K 10	88188300
AN130 q _p 2,5 AN R 3/4" K 10	88188500
AN130 q _p 3,5 AN R 1" K 10	88188700
AN130 q _p 6 AN R 1" K 10	88188800
AN130 q _p 10 AN R 1 1/2" K 10	88188900

prevedenie pre montáž do vertikálneho potrubia, prúdenie vody zhora nadol, závitové pripojenie, impulzný výstup 10 l/impulz,

Typ	Objednávacie číslo
AN130 q _p 1,5 FAN R 3/4" K 10	88188303
AN130 q _p 2,5 FAN R 3/4" K 10	88188503
AN130 q _p 3,5 FAN R 1" K 10	88188703
AN130 q _p 6 FAN R 1" K 10	88188803
AN130 q _p 10 FAN R 1 1/2" K 10	88188903

prevedenie pre montáž do vertikálneho potrubia, prúdenie vody zdola nahor, závitové pripojenie, impulzný výstup 10 l/impulz,

Typ	Objednávacie číslo
AN130 q _p 1,5 SAN R 3/4" K 10	88188302
AN130 q _p 2,5 SAN R 3/4" K 10	88188502
AN130 q _p 3,5 SAN R 1" K 10	88188702
AN130 q _p 6 SAN R 1" K 10	88188802
AN130 q _p 10 SAN R 1 1/2" K 10	88188902

neštandardné prevedenia

Pri neštandardnom prevedení je možné voliť:

- inú stavebnú dĺžku ako sa štandardne dodáva :

q_p 1,5 m³/h
dĺžka puzdra vodomeru l = 165 mm, pripojenie R 1/2" K10

q_p 6 m³/h
dĺžka puzdra vodomeru l = 260 mm, pripojenie R 1 1/4" K10

q_p 15 m³/h
dĺžka puzdra vodomeru l = 270 mm, pripojenie R 2"

- iný počet impulzov ako je štandardný:
1 / 2,5 / 25 litrov / impulz

prevedenie pre montáž do horizontálneho potrubia, prírubové pripojenie, PN16, impulzný výstup 10 l/impulz,

Typ	Objednávacie číslo
AN130 q _p 1,5 ANF R 3/4" K 10	88188304
AN130 q _p 2,5 ANF R 3/4" K 10	88188504
AN130 q _p 3,5 ANF R 1" K 10	88188704
AN130 q _p 6 ANF R 1" K 10	88188804
AN130 q _p 10 ANF R 1 1/2" K 10	88188904

prevedenie pre montáž do horizontálneho potrubia, prírubové pripojenie, PN25, impulzný výstup 10 l/impulz,

Typ	Objednávacie číslo
AN130 q _p 1,5 ANF DN 20 PN 25 K 10	88188351
AN130 q _p 2,5 ANF DN 20 PN 25 K 10	88188551
AN130 q _p 3,5 ANF DN 25 PN 25 K 10	88188751
AN130 q _p 6 ANF DN 25 PN 25 K 10	88188851
AN130 q _p 10 ANF DN 40 PN 25 K 10	88188951



qualityaustria
Succeed with Quality

Systém riadenia kvality OQS-certifikovaný
podľa ISO 9001, Reg.-Nr.: 3496/0