



### Popis

Vodomer s MID schválením v zmysle prílohy Mi001

Typovo schválený (MID podľa prílohy MI001) vyberateľný merací mechanizmus

Unikátny merací rozsah:  $Q_3/Q_1$  100

Vysoká preťažiteľnosť

V zmysle OIML R49 a EN 14154 nie sú potrebné ukládajúce dĺžky pred vodomerom

Inštalácia do horizontálneho i vertikálneho potrubia

Puzdro vodomeru dostupné v kratšej (WP) i v dlhšej (WS) stavebnej dĺžke podľa DIN 19625 alebo EN 14154

Vodomer môže byť zatopený, stupeň ochrany IP 68

Použitie materiály teplotne odolné do 70°C

Počítadlo pripravené pre snímač - modul HRI

Naďalej možnosť vysielača impulzov typ OD

### Použitie

Meranie spotreby studenej pitnej a úžitkovej vody do 50°C

Meranie veľkých rozsahov prietokov, napr. za čerpadlami

Meranie malých prietokov, napr. pri čiastočnom zaťažení

Vhodný pre kontrolu priesakov a únikov vody

### Nadštandardné prevedenia

Prevedenie pre agresívnu vodu - bez prímеси medi

Prevedenie pre systémy s prevádzkovým tlakom PN 40

Prevedenie pre nebezpečné prostredia

Vybavenie modulom diaľkového odčítania priamo od výrobcu

Snímač tlaku 1/4"

Možnosť vybavenia počítadlom Encoder

# Typové schválenie

## Vodomer - komplet i merací mechanizmus

Označenie CE M-XX\* 0102

DE-09-MI001-PTB 010

\* rok výroby

## Technické parametre

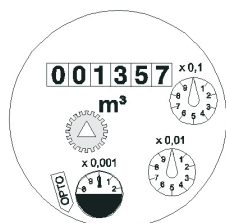
### Metrologické parametre zaručené výrobcom

	Veľkosť	DN	40	50	65	80	100	125	150
Q <sub>5</sub>	Maximálny (špičkový) tlak	m <sup>3</sup> /h	60	90	120	200	300	350	600
Q <sub>3</sub> '	Menovitý (trvalý) prietok	m <sup>3</sup> /h	40	50	70	120	230	250	450
Q <sub>2h</sub>	Prechodový prietok horizontálna poloha podľa MID	m <sup>3</sup> /h	0,32	0,4	0,63	0,51	0,81	1,02	1,6
Q <sub>1h</sub> '	Minimálny prietok horizontálna poloha	m <sup>3</sup> /h	0,2	0,15	0,2	0,2	0,3	0,5	0,8
Q <sub>2v</sub>	prechodový prietok vertikálna poloha podľa MID	m <sup>3</sup> /h	0,4	0,51	0,81	0,8	1,28	1,6	3,2
Q <sub>1v</sub> '	Minimálny prietok vertikálna poloha	m <sup>3</sup> /h	0,25	0,28	0,4	0,5	0,5	1	1,6
	Rozbeh	m <sup>3</sup> /h	0,05	0,05	0,07	0,1	0,11	0,15	0,3

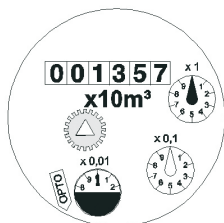
### Metrologické parametre v zmysle 2004/22/EC (MID)

	Veľkosť	DN	40	50	65	80	100	125	150
Q <sub>4</sub>	Preťaženie podľa MID	m <sup>3</sup> /h	31,25	50	78,75	125	200	200	500
Q <sub>3</sub>	Trvalý prietok podľa MID	m <sup>3</sup> /h	25	40	63	100	160	160	400
Q <sub>2h</sub>	Prechodový prietok horizontálna poloha podľa MID	m <sup>3</sup> /h	0,32	0,4	0,63	0,51	0,81	1,02	1,6
Q <sub>1h</sub>	Minimálny prietok horizontálna poloha podľa MID	m <sup>3</sup> /h	0,2	0,25	0,39	0,32	0,51	0,64	1
Q <sub>2v</sub>	Prechodový prietok vertikálna poloha podľa MID	m <sup>3</sup> /h	0,4	0,51	0,81	0,8	1,28	1,6	3,2
Q <sub>1v</sub>	Minimálny prietok vertikálna poloha podľa MID	m <sup>3</sup> /h	0,25	0,32	0,5	0,5	0,8	1	2
Q <sub>3</sub> /Q <sub>1</sub> h	Max. rozsah horizontálna poloha		125	160	160	315	315	250	400
Q <sub>3</sub> /Q <sub>1</sub> v	Max. rozsah vertikálna poloha		100	125	125	200	200	160	200
Q <sub>3</sub> /Q <sub>1</sub>	Rozsah - štandardné označenie		63	100	100	100	100	100	100
Δp	Strata tlaku pri Q <sub>3</sub> v zmysle EN 14154	bar	0,08	0,18	0,37	0,16	0,34	0,36	0,32

## Číselník



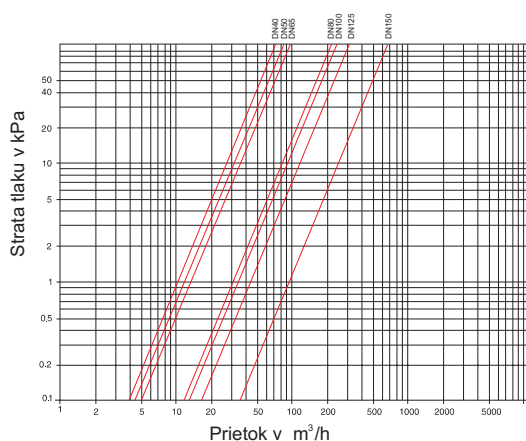
DN 40...125



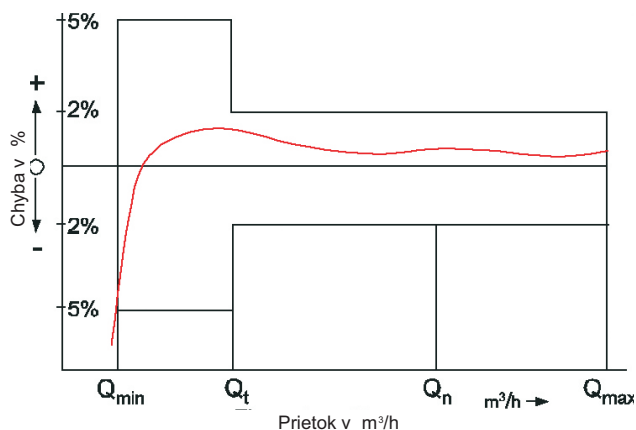
DN 150

Nominálny priemer DN	Najmenšia odčítateľná hodnota m <sup>3</sup>	Najväčšia odčítateľná hodnota m <sup>3</sup>
40 ... 125	0.0005	999 999,999
150	0.005	9 999 999,99



## Typická krivka tlakových strát





## Typická krivka chýb



## Vysielače impulzov

Typ vysielača	Hodnota impulzu	DN 40 ... 125		DN 150
HRI-Mei (katalóg LS 8400)		0.01; 0.05; 0.1 alebo 1 m <sup>3</sup>		0.1; 0.5; 1 alebo 10 m <sup>3</sup>
OD 01 (katalóg LB 8300)		0.001 m <sup>3</sup>		0.01 m <sup>3</sup>
OD 03 (katalóg LB 8300)		0.01 m <sup>3</sup>		0.1 m <sup>3</sup>

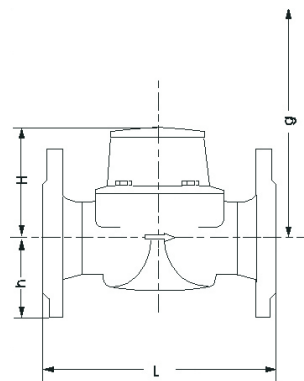
## Montáž

Potrubie	horizontálne vertikálne	
Hlava vodomeru	hore na stranu	

### Montážne požiadavky

- Ukľudňujúca dĺžka pred vodomerom 0 x DN
- Žiadne obmedzenia prietoku priamo za vodomerom, napr. redukovanie potrubia

## Rozmerový náčrtok



## Materiál

Puzdro	šedá liatina (PN 16) tvárna liatina (PN 40)
Merací mechanizmus	Plast
Lopatkové koleso	Plast
Ostatné použité materiály	mosadz nehrdzavejúca oceľ

## Stavebná dĺžka

Menovitý priemer		40	50	65	80	100	125	150
Stavebná dĺžka L WS (DIN / ISO)	mm		270 / 300*	300	300 / 350*	360 / 350*		500
Stavebná dĺžka L WP (DIN / ISO)	mm	220*	200	200*	225 / 200*	250	250*	300

\* - iba pre PN 16

# Hlavné rozmery a hmotnosť

## Hlavné rozmery

Menovitý priemer	DN	40	50	50	50	65	65	80	80
Stavebná dĺžka	L mm	220	200	270	300	200	300	200	225
Výška	H mm	120	120	120	120	120	120	150	150
	h mm	69	73	73	73	85	85	95	95
Výška pre demontáž	g mm	200	200	200	200	200	200	270	270

Menovitý priemer	DN	80	80	100	100	100	125	150	150
Stavebná dĺžka	L mm	300	350	250	350	360	250	300	500
Výška	H mm	150	150	150	150	150	160	177	177
	h mm	95	95	105	105	105	118	135	135
Výška pre demontáž	g mm	270	270	270	270	270	280	356	356

## Hmotnosť PN 16

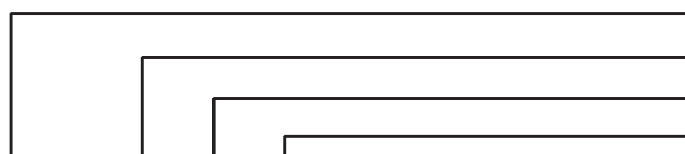
Menovitý priemer	DN	40	50	50	50	65	65	80	80
Stavebná dĺžka	L mm	220	200	270	300	200	300	200	225
Vodomer	kg	7.5	7.8	9.6	9.9	10.1	12.0	13.8	14.2
Merací mechanizmus	kg	1.5	1.5	1.5	1.5	1.5	1.5	3.2	3.2
Puzdro	kg	6.0	6.3	8.1	8.4	8.6	10.5	10.6	11.0

Menovitý priemer	DN	80	80	100	100	100	125	150	150
Stavebná dĺžka	L mm	300	350	250	350	360	250	300	500
Vodomer	kg	16.3	17.7	18.2	20.0	20.2	20.7	35.9	44.2
Merací mechanizmus	kg	3.2	3.2	3.2	3.2	3.2	3.2	5.9	5.9
Puzdro	kg	13.1	14.5	15.0	16.8	17.0	17.5	30.0	38.3

## Hmotnosť PN 40

Menovitý priemer	DN	50	50	65	80	80	100	100	150	150
Stavebná dĺžka	L mm	200	270	300	225	300	250	360	300	500
Vodomer	kg	9,7	10,7	13,1	17	18,6	20,4	22,9	44,6	52,9
Merací mechanizmus	kg	1,7	1,7	1,7	4	4	4	4	9,3	9,3
Puzdro	kg	8	9	11,4	13	14,6	16,4	18,9	35,3	43,6

## Informácie pre objednávanie



Typ  
Veľkosť  
Max. teplota meraného média  
Menovitý tlak

### MeiStream, DN 50, T50, PN16

Vrtanie EN 1092 PN16 \_\_\_\_\_ Vrtanie  
Stavebná dĺžka 270 mm \_\_\_\_\_ Dĺžka puzdra  
mechanické počítadlo / m<sup>3</sup> \_\_\_\_\_ Typ počítadla / jednotka  
s MID prehlásením \_\_\_\_\_ Typové schválenie



qualityaustria  
Succeed with Quality

Systém riadenia kvality OQS-certifikovaný  
podľa ISO 9001, Reg.-Nr.: 3496/0